

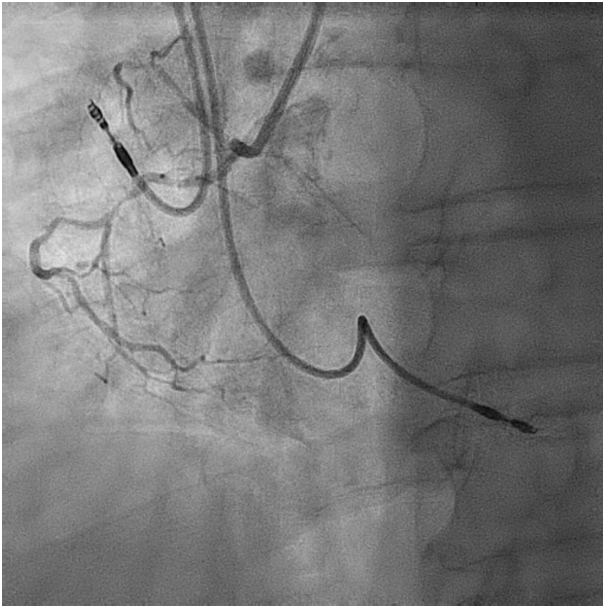
# HISTORIA CLÍNICA

Paciente de 75 años con antecedentes de **hipertensión**, **dislipemia**, diabetes, AVC y EPOC

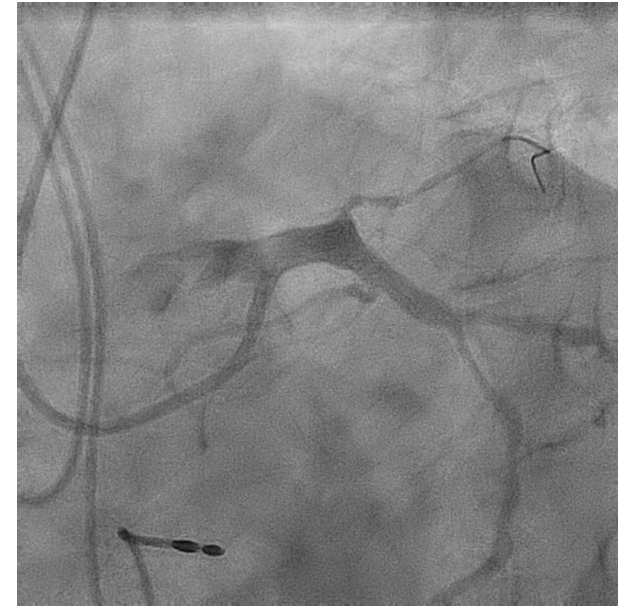
- Ingresa por **IAM no localizable por ritmo de MCP KII**
- Clínica de 24-48 horas de evolución
- FA

# CORONARIOGRAFÍA

*Coronaria derecha*



*Coronaria izquierda*

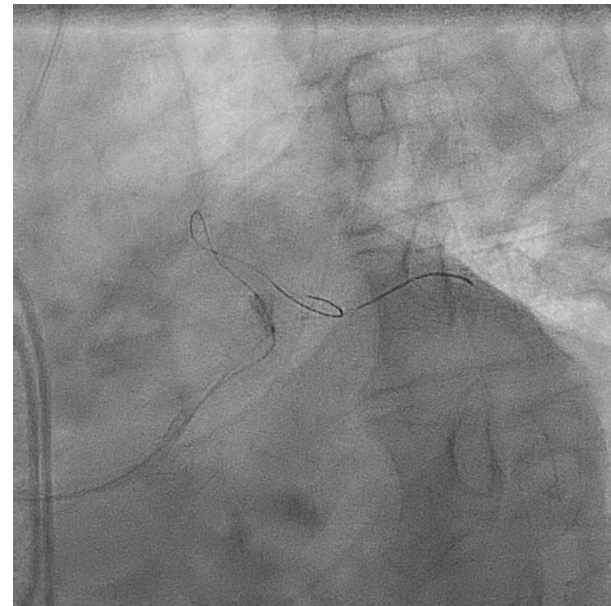


Acceso radial distal izquierdo 6Fr.  
Coronaria derecha dominada muy ateromatosa y con múltiples lesiones.

Arbol izquierdo Tronco común corto sin lesión.  
Descendente anterior ocluida en segmento proximal.  
Circunfleja dominante con múltiples lesiones en su recorrido.

# ANGIOPLASTIA

*Coronaria izquierda*

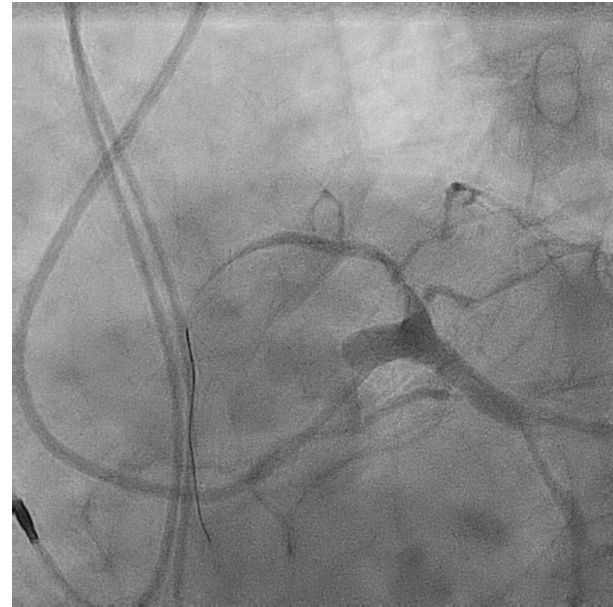


Dificultad para cruzar lesión, guía de apoyo en CF y microcateter para cruzar hacia DA

Predilatación con balón de 2,5

# ANGIOPLASTIA

*Coronaria izquierda*

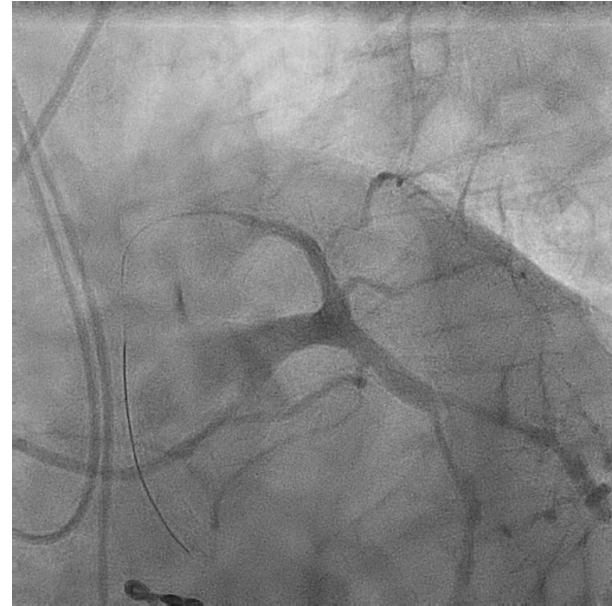


Apertura de arteria pero con flujo subóptimo

# ANGIOPLASTIA



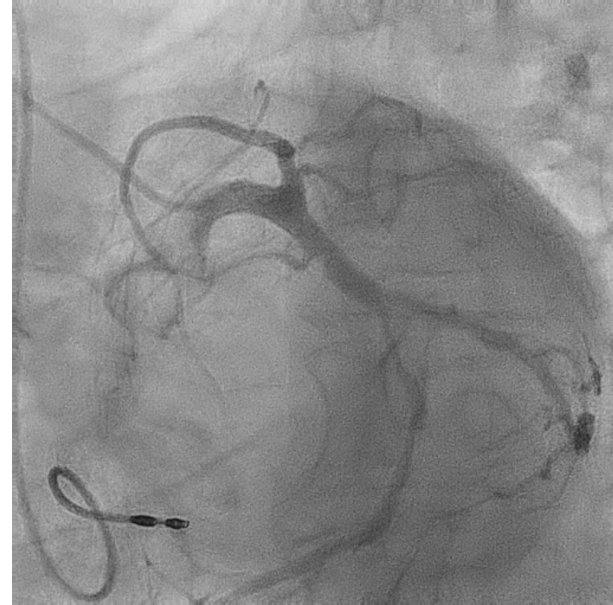
Se implanta stent Biofreedom 3,x28mm a nivel ostial



Resultado post implantación de stent,  
flujo no totalmente óptimo

Se decide triple terapia y control en 48 horas.

# ANGIOPLASTIA



Control muestra TIMI III. Se mantiene con triple terapia durante tres meses y posterior clopidogrel y NACO